



# O Turismo do Futuro

Apodemo Talks  
20181218



**Can't Skip Portugal**

**World's Leading Destination**



# Economy & Markets



**21.2** Mn

Chegadas  
(2017)



**15.2** Mn €

Receitas  
(2017)



**14th**

Travel & Tourism  
Competitiveness  
Index  
(2017)

**2017**

**+8,9%**

Hospedes  
Hotelaria



**13,7%**

Turismo/PIB  
(2017 cst)



**416**K

Empregos  
(2016 cst)

**+19,5%**

Receitas  
Turismo



ESTRATÉGIA  
**TURISMO**  
2027



METAS

# SUSTENTABILIDADE

A scenic landscape featuring a calm body of water, likely a lake or wide river, with a sailboat in the distance. The sun is setting or rising, creating a warm, golden glow across the sky and reflecting on the water. The sky is filled with soft, white clouds. The water is still, reflecting the surrounding green hills and the sailboat. The overall atmosphere is peaceful and serene.

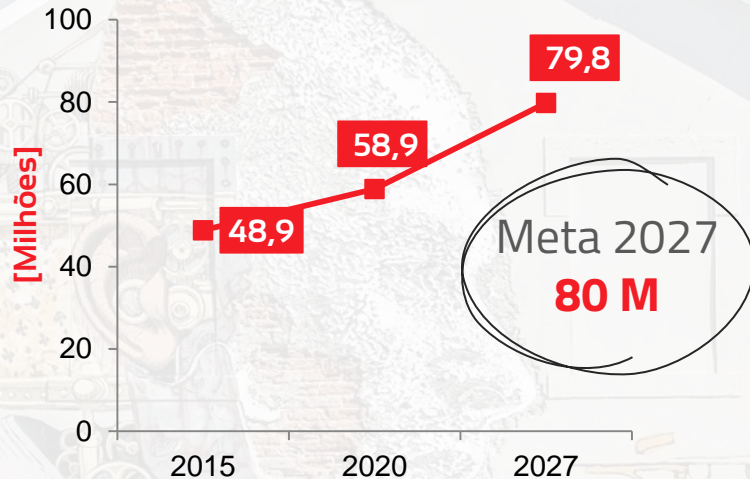
**Económica**

**Social**

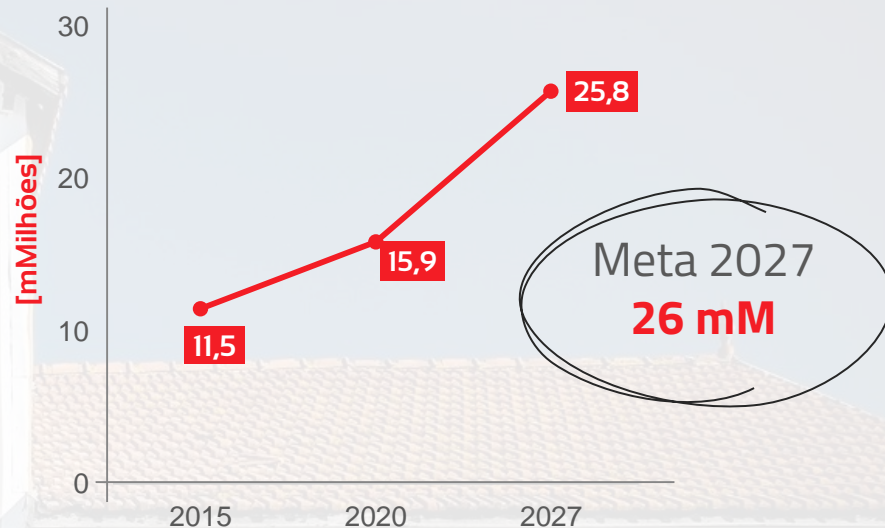
**Ambiental**

# Económica

## Dormidas

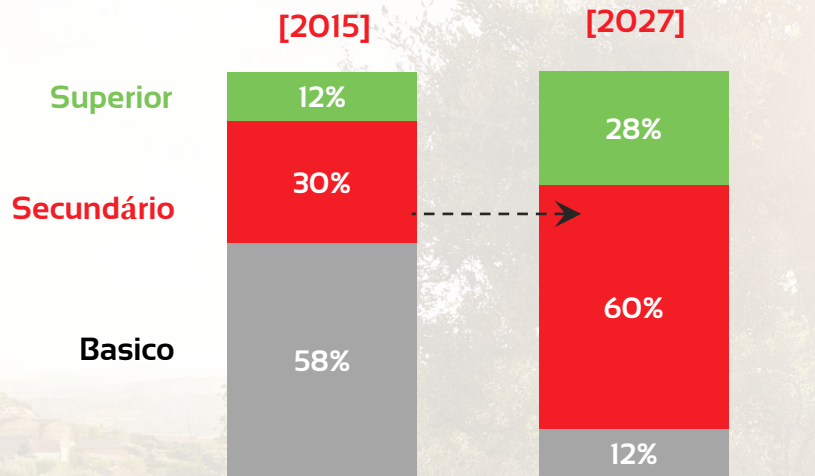


## Receitas



# Social

## Qualificações



Meta 2027  
**Duplicar qualificações Ensino Secundário e TP (30% para 60%)**

# Social

Turismo todo ano

---

Meta 2027  
**Reduzir Sazonalidade  
para 33,5%**

Satisfação dos  
Residentes

---

Meta 2027  
**+ 90% Satisfação  
Residentes com Turismo**

# Ambiental

Energia

Meta 2027  
**+ 90% Empresas Turismo  
com medidas gestão  
energética**

Água

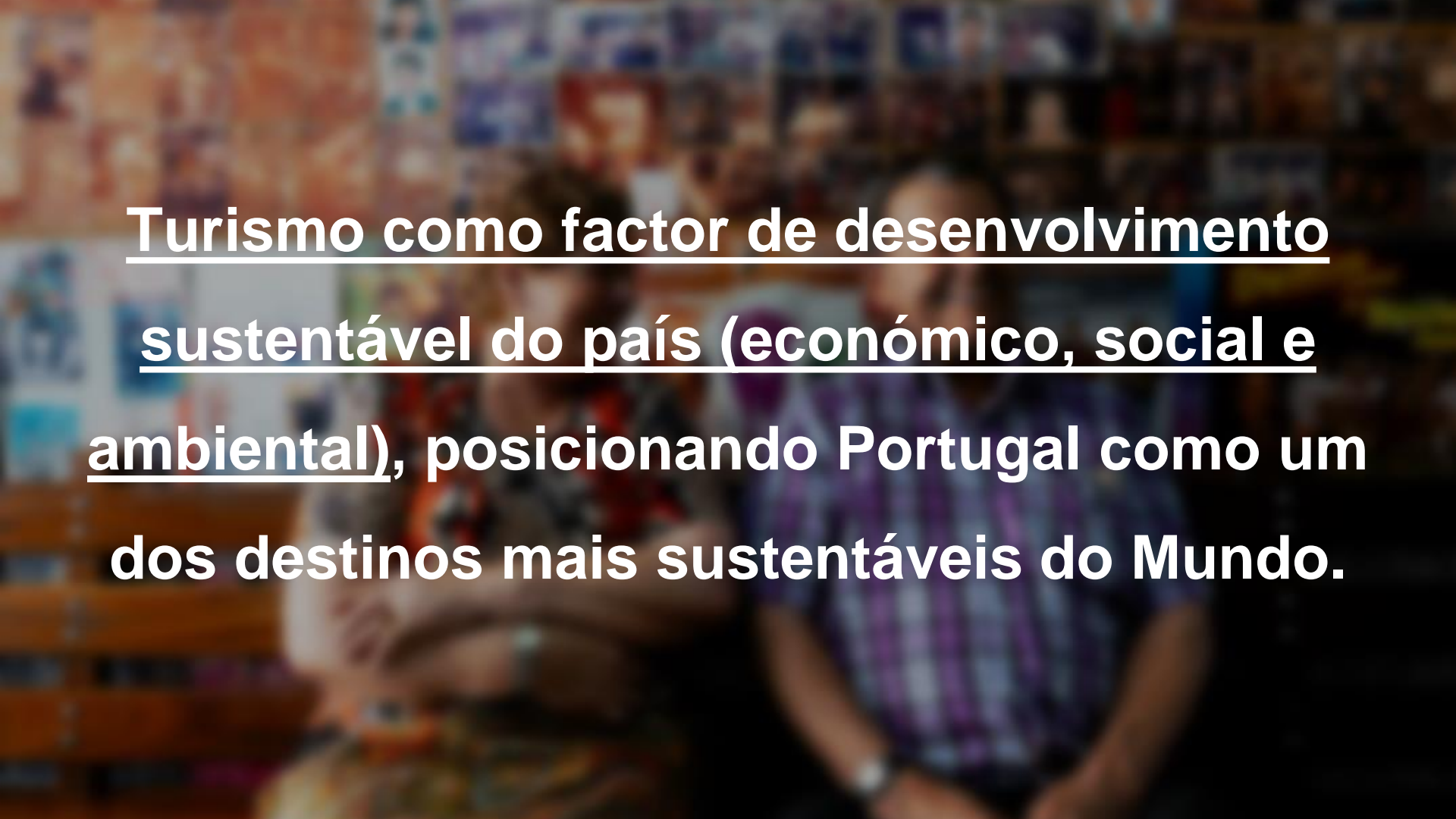
Meta 2027  
**+ 90% Empresas  
Turismo com medidas  
redução consumo Água**

Resíduos

Meta 2027  
**+ 90% Empresas  
Turismo com medidas  
gestão resíduos**

An elderly couple is sitting on a wooden bench, smiling and looking at each other. The woman is on the left, wearing a colorful patterned top and a watch. The man is on the right, wearing a purple and white plaid shirt and a watch. The background is a wall covered with numerous small photographs and posters. Some of the posters include text like 'FESTA DO MENHO NA VENDA', 'BOIS DO PÁSCUA', 'ADOREI ADESSO MANO REDE MIMO', 'RDÃOS', 'Delfim Junior & Império Show', and 'Carro Louco'.

**PESSOAS**



**Turismo como factor de desenvolvimento  
sustentável do país (económico, social e  
ambiental), posicionando Portugal como um  
dos destinos mais sustentáveis do Mundo.**



Quem Somos

# Turismo de Portugal

## TURISMO DE PORTUGAL



# Turismo de Portugal

SUSTENTABILIDADE

DESENVOLVIMENTO  
E VALORIZAÇÃO  
OFERTA

APOIO AO  
INVESTIMENTO

APOIO  
À VENDA

FORMAÇÃO

REGULAÇÃO E  
INSPEÇÃO DE JOGOS

CONHECIMENTO

## DIGITAL...

### REACH

Bigger Audiences

### OPTIMIZATION

Planning, reactivity  
and time to market

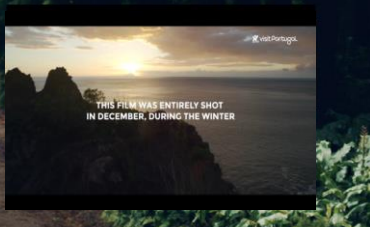
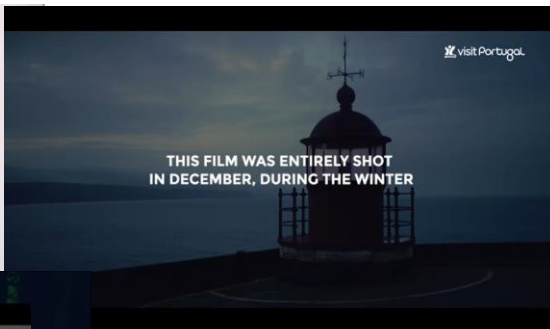
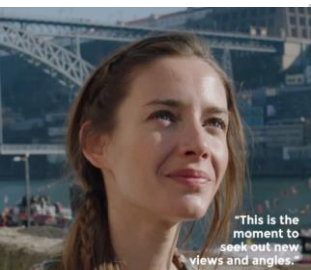
### TARGETING

More Segmentation

### OPORTUNITY

Grab the moment

# Somos Storytellers



+800 criatividades  
Video, Banners,  
Social Media

+3500 textos para  
Search Marketing

157M Pessoas  
em 2017

Portuguese Trails - Cycling

Colaboração por **COMPETE 2020** **PORTUGAL 2020** **UNião Europeia**

**PORTUGUESE TRAILS**

HOME ROUTES REGIONS PROGRAMMES WHAT ARE YOU LOOKING FOR? USEFUL INFORMATION MULTIMEDIA CONTACTS

CHOOSE **CYCLING**

CHOOSE **WALKING**

Funchal / Tue, 20 19°C / 14°C English

**living in Portugal**  
The official website for information about buying a house in Portugal!

HOME WHY PORTUGAL MOVING TO PORTUGAL LIVING IN PORTUGAL FAQ

Welcome to Portugal. Welcome Home.

HAVE YOU CONSIDERED OWNING A HOUSE IN PORTUGAL?

This is the new channel of information that can be used as a reference by foreign citizens interested in buying a house in Portugal.

Here you can find up-to-date and reliable information produced by official organisations.

Top reasons to live in Portugal

the destination, suppliers, etc.

**LISBON CONSIDERED ONE OF THE BEST 10 SURF CITIES IN THE WORLD**

By Surfer Mag...

SEE MORE →

Praia da Amoreira Algarve

Praia dos Trilhos Cascais

Praia dos Mosteiros São Miguel

**TASTE PORT**

It intends to show the places where Portuguese Gastronomy can be enjoyed

WATCH VIDEO

COMPETE 2020 PORTUGAL 2020

MEETINGS IN PORTUGAL

HOME WHY PORTUGAL VENDERS & SUPPLIERS EVENTS CONTACTS

Portugal, o seu ponto de encontro

DESCUBRA-NOS



INOVAÇÃO &  
CONHECIMENTO

# Turismo 4.0

## 4 pilares | Action Plan

### Facilitar Inovação no Sector



Feiras Internacionais de Turismo



Advisory Team@TP



Network de Mentores



Free Wifi

### Estimular Empreendedorismo



### Promover Cultura de Formação

**TOURISM TRAINING TALENT**

### Permitir Acesso a Fundos



CALL +Património +Turismo

Funding Programs

# Turismo 4.0

## Conhecimento

### Visão

Turismo de Portugal como referência internacional na gestão do conhecimento no turismo

### Estratégia

Programa integrado de *Business Intelligence* no Turismo de Portugal que:

- Seja único e diferenciador no mercado
- Promova mais e melhor investimento no setor
- Permita decisões mais rigorosas e fiáveis
- Dinamize internamente a organização num processo de transformação

# Turismo 4.0

TURISMO DE PORTUGAL **escolas**

SOBRE NÓS ESCOLAS CURSOS CANDIDATURAS INOVAÇÃO ESTÁGIOS EMPREGO AGENDA CONTACTOS

Deixa a tua felicidade respirar...

QUEDEI SABED MAIS

TURISMO DE PORTUGAL

QUEM SOMOS O QUE FAZEMOS TURISMO EM PORTUGAL NOTÍCIAS AGENDA MEDIA

Bem Vindo ao Turismo de Portugal

Promoção do destino Portugal

Desenvolvimento e apoio às empresas

Qualificação e formação

Regulação e inspeção de jogos

O que procura no Turismo de Portugal?

SIGTUR

PESQUISA SIMPLES PESQUISA AVANÇADA

Registo Iniciar Sessão Pesquisa

travelBI by Turismo de Portugal

Análises Dados Mercados Estratégia Sustentabilidade Tendências Centro de Documentação

Melhores decisões

Um destino mais competitivo

INICIAR SESSÃO

Portal de Informação Turística

Quem nos visita? De onde vêm? Onde ficam?

INÍCIO RANKINGS CONCELHOS PORTUGAL COMPARADOR RELATÓRIOS INFORMAÇÃO

## Alargamento da Base de Conhecimento do Setor



## Parcerias

### Estruturação do Sistema Estatístico

- Grupo de Trabalho com INE e Banco de Portugal
- Adesão Rede INSTO da OMT
- Working Party on Tourism Statistics (OCDE)
- Market Intelligence Group (ETC)
- Working Party MST UWNT0

### Investigação e Formação Avançada

- Data Analytics Center – Pressão Turística e Gestão no Turismo (NOVA SBE)
- Protocolo com ISCTE no domínio da Data Science
- Protocolo com NOVA IMS – Pós Graduação em Data Science
- AHRESP (Quality – Alojamento Local)

### Observatórios de Sustentabilidade

- ERT + Instituições Ensino Superior Regionais
- Turismo do Alentejo/Ribatejo (finalizada)
- Turismo do Algarve (em preparação)
- Turismo do Centro (em preparação)

**nest** TOURISM  
INNOVATION  
CENTER

**amadeus**

**ANZ** Aeroportos  
de Portugal



**Google**

**Millennium**  
bcp



TURISMO DE  
**PORTUGAL**

The logo for Turismo de Portugal includes a stylized graphic of a person with arms raised in green and red, standing on a blue wave, positioned to the right of the text.



# Obrigado

[luis.araujo@turismodeportugal.pt](mailto:luis.araujo@turismodeportugal.pt)

